

**UPROSZCZONA DOKUMENTACJA TECHNICZNA**

**PRZEBUDOWA DROGI GMINNEJ  
NR 111330L MOŁOŻÓW -NABRÓŻ  
OD KM 1+090 DO KM 1+507  
W MIEJSCOWOŚCI MOŁOŻÓW**

STAROSTA HRUBIESZOWSKI  
ul. Narutowicza 34  
22-500 Hrubieszów  
tel. 084 6965068, 69; fax. 6963856

**Km: 1+090 do 1+507**

**Dł. odcinka 417mb**

Załącznik ..... 1 ..... do zaświadczenia  
z dnia 22.08.2018  
Nr AB. 6743.245.2018

z up. Starosty  
Anna Sobiech  
Inspektor ds.  
architektoniczno-budowlanych

na działce o numerze ewidencyjnym: 384 obręb Mołożów; Gmina Mircze

**INWESTOR: GMINA MIRCZE**  
**ul. Kryłowska 20**  
**22-530 Mircze**

**Branża: Drogowa**

**Opracował: Marcin Kanonienko**

inż. MARCIN KANONIENKO  
Upr. bud. nr LUB/0038/OHOD/13

**Sprawdził: Tomasz Szokało**

inż. Tomasz Szokało  
upr. bud. nr ewid. LUB/0132/PWOD/18  
do projektowania i kierowania  
robotami budowlanymi  
w specjalności inżynierskiej drogowej

Przebudowa drogi gminnej nr 111330L Mołożów - Nabróż od km 1+090 do km 1+507  
w miejscowości Mołożów

## **ZAWARTOŚĆ OPRACOWANIA**

### **I. Część opisowa**

1. Podstawa opracowania.
2. Przedmiot inwestycji.
3. Istniejący stan zagospodarowania.
4. Projektowane zagospodarowanie terenu. Stan projektowany.
  - 4.1. Przyjęte parametry techniczne.
  - 4.2. Rozwiązanie sytuacyjne.
  - 4.3. Konstrukcja nawierzchni
  - 4.4. Rozwiązanie wysokościowe.
  - 4.5. Odwodnienie.
  - 4.6. Oświetlenie .
  - 4.7. Roboty ziemne.
  - 4.8. Usunięcie kolizji z istniejącym uzbrojeniem podziemnym.

### **II. Część rysunkowa**

1. Orientacja skala 1 : 10 000
2. Projekt zagospodarowania terenu skala 1 : 1 000
3. Przekroje poprzeczne. Przekroje normalne skala 1 : 50; 1:20

Przebudowa drogi gminnej nr 111330L Mołożów - Nabróż od km 1+090 do km 1+507  
w miejscowości Mołożów

## **I. CZĘŚĆ OPISOWA**

### **1. Podstawa opracowania**

Podstawą opracowania jest:

- Mapa zasadnicza,
- Rozporządzenie Ministra Transportu Gospodarki Morskiej z dnia 02.03.1999 r. (Dz. U. nr 43 poz. 430) w sprawie warunków technicznych jakim powinny odpowiadać drogi publiczne i ich usytuowanie
- Rozporządzenie Ministra Infrastruktury w sprawie informacji dotyczącej bezpieczeństwa i ochrony zdrowia oraz planu bezpieczeństwa i ochrony zdrowia z dnia 23.06.2003r. (Dz. U. nr 120, poz. 1126)

### **2. Przedmiot inwestycji.**

Przedsięwzięcie, stanowiące przedmiot opracowania należy do grupy inwestycji drogowych i swym zakresem obejmuje przebudowę istniejącej drogi gminnej nr 111330L Mołożów - Nabróż położonej w Gminie Mirce pomiędzy drogą powiatową nr 3436L Miętke - Nabróż - Żulice oraz drogą powiatową nr 3427L Lipowiec-Wereszyn.

Inwestycja swoim zakresem obejmować będzie:

- wyrównanie istniejącej nawierzchni kruszywem,
- ułożenie warstw bitumicznych,
- wykonanie poboczy utwardzonych kruszywem.

### **3. Istniejący stan zagospodarowania.**

Droga gminna posiada przekrój szlakowy o szerokości jezdni równej 5 m z przyległymi poboczami gruntowymi wyniesionymi ponad powierzchnię jezdni, co utrudnia spływ wód powierzchniowych. Odwodnienie przebudowywanej drogi odbywa się powierzchniowo do istniejących rowów przydrożnych oraz przepustów pod koroną drogi.

Nawierzchnia jezdni (betonowa) na przebudowywanym odcinku wykazuje liczne uszkodzenia powierzchniowe (pęknięcia, nierówności i ubytki). Pogarszający się stan techniczny nawierzchni znacznie obniża poziom bezpieczeństwa użytkowników drogi oraz przyczynia się do wzrostu emisji hałasu komunikacyjnego, zanieczyszczeń do powietrza oraz stężenia zanieczyszczeń w wodach opadowych i roztopowych odprowadzanych z powierzchni utwardzonych pasa drogowego.

Na uzbrojenie terenu składa się napowietrzna sieć elektroenergetyczna.

### **4. Projektowane zagospodarowanie terenu. Stan projektowany**

#### **4.1. Przyjęte parametry techniczne drogi**

- droga gminna
- klasa D,
- szerokość w liniach rozgraniczających 15 m,
- kategoria ruchu KR I,
- obciążenie 100 kN/oś,
- prędkość projektowa  $V_p=50\text{km/h}$
- podłoże gruntowe GI,
- ilość jezdni 1

Przebudowa drogi gminnej nr 111330L Mołożów - Nabróż od km 1+090 do km 1+507  
w miejscowości Mołożów

Przyjęto następujące parametry geometryczne drogi:

- Szerokość jezdni 5,0 m
- Szerokość pobocza z kruszywa 0,75 m

#### **4.2. Rozwiązanie sytuacyjne**

Według podziału administracyjnego, przewidziana do przebudowy droga położona jest na terenie miejscowości Mołożów, gmina Mirze, powiat hrubieszowski.

Długość drogi objętej opracowaniem wynosi 417m zgodnie z kilometrażem od km 1+090 do km 1+507.

Opracowanie przewiduje wyrównanie istniejącej nawierzchni kruszywem wykonanie nawierzchni bitumicznej w postaci warstwy ścieralnej i wiążącej.

Pobocza obustronne projektowane o szerokości 0,75 m z kruszywa łamanego stabilizowanego mechanicznie połączone ze spadkiem skierowanym w stronę przydrożnych rowów trapezowych.

#### **4.3. Konstrukcja**

##### **Konstrukcja nawierzchni**

- warstwa wyrównawcza z kruszywa 10cm
- warstwa wiążąca 4 cm;
- warstwa ścieralna 3 cm.

##### **Konstrukcja nawierzchni pobocza:**

- warstwa kruszywa łamanego 0/31,5 mm stabilizowanego mechanicznie 15 cm.

#### **4.4. Rozwiązanie wysokościowe.**

Niwelleta jezdni została dostosowana do istniejącego terenu, z zachowaniem granicznych dopuszczalnych pochyłeń podłużnych i odpowiednich spadków poprzecznych.

#### **4.5. Odwodnienie.**

Odwodnienie realizowane będzie poprzez wewnętrzny otwarty system kanalizacyjny składający się z przydrożnych rowów trapezowych, przepustów pod zjazdami i przepustów pod koroną drogi.

#### **4.6. Oświetlenie.**

Niniejsza dokumentacja projektowa nie przewiduje wykonania oświetlenia ulicznego.

#### **4.7. Roboty ziemne.**

Masy ziemne powstałe w wyniku realizacji niniejszej Inwestycji zostaną wykorzystane do nadania odpowiednich spadków podłużnych oraz poprzecznych, rozplantowane w granicach pasa drogowego.

#### **4.8. Usunięcie kolizji z istniejącym uzbrojeniem podziemnym.**

Na projektowanym odcinku nie występuje uzbrojenie podziemne.

Przebudowa drogi gminnej nr111330L Mołożów - Nabróż od km 1+090 do km 1+507  
w miejscowości Mołożów

**II. CZĘŚĆ RYSUNKOWA**

1. Orientacja skala 1 : 10 000
2. Projekt zagospodarowania terenu skala 1 : 1 000
3. Przekroje poprzeczne. Przekroje normalne skala 1 : 50; 1:20



## ORIENTACJA

SKALA 1:10 000



### LEGENDA

— Odcinek objęty opracowaniem

INWESTYCJA  
PRZEBUDOWA DROGI GMINNEJ  
NR 111330L MOŁOŻÓW - NABRÓŻ  
OD KM 1+090 DO KM 1+507  
W MIEJSCOWOŚCI MOŁOŻÓW

Inwestor

GMINA MIRCZE  
ul. Kryłowska 20  
22-530 Mircze

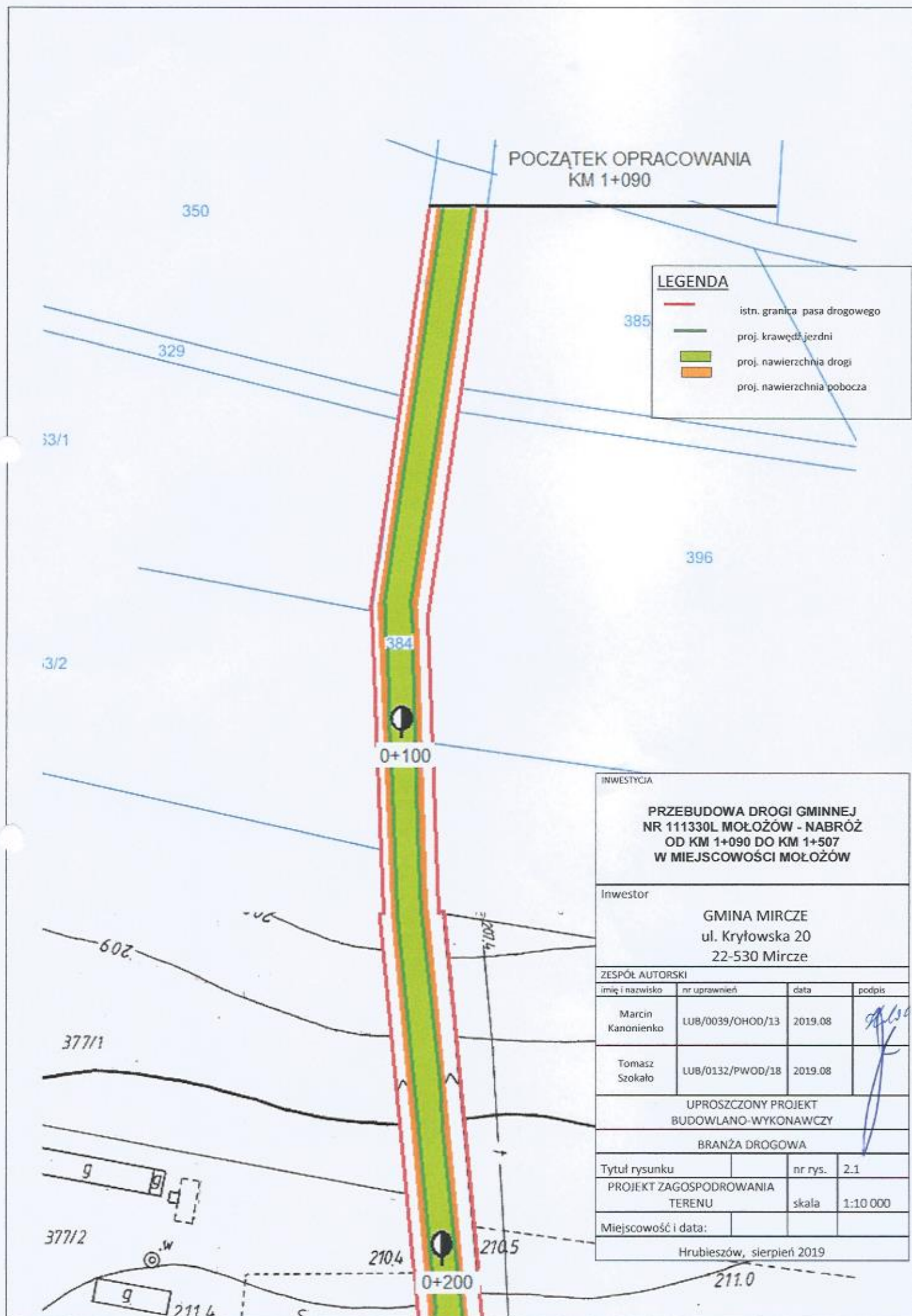
ZESPÓŁ AUTORSKI

imię i nazwisko	nr uprawnień	data	podpis
Marcin Kanonienko	LUB/0039/OHOD/13	2019.08	
Tomasz Szokało	LUB/0132/PWOD/18	2019.08	

UPROSZCZONY PROJEKT  
BUDOWLANO-WYKONAWCZY

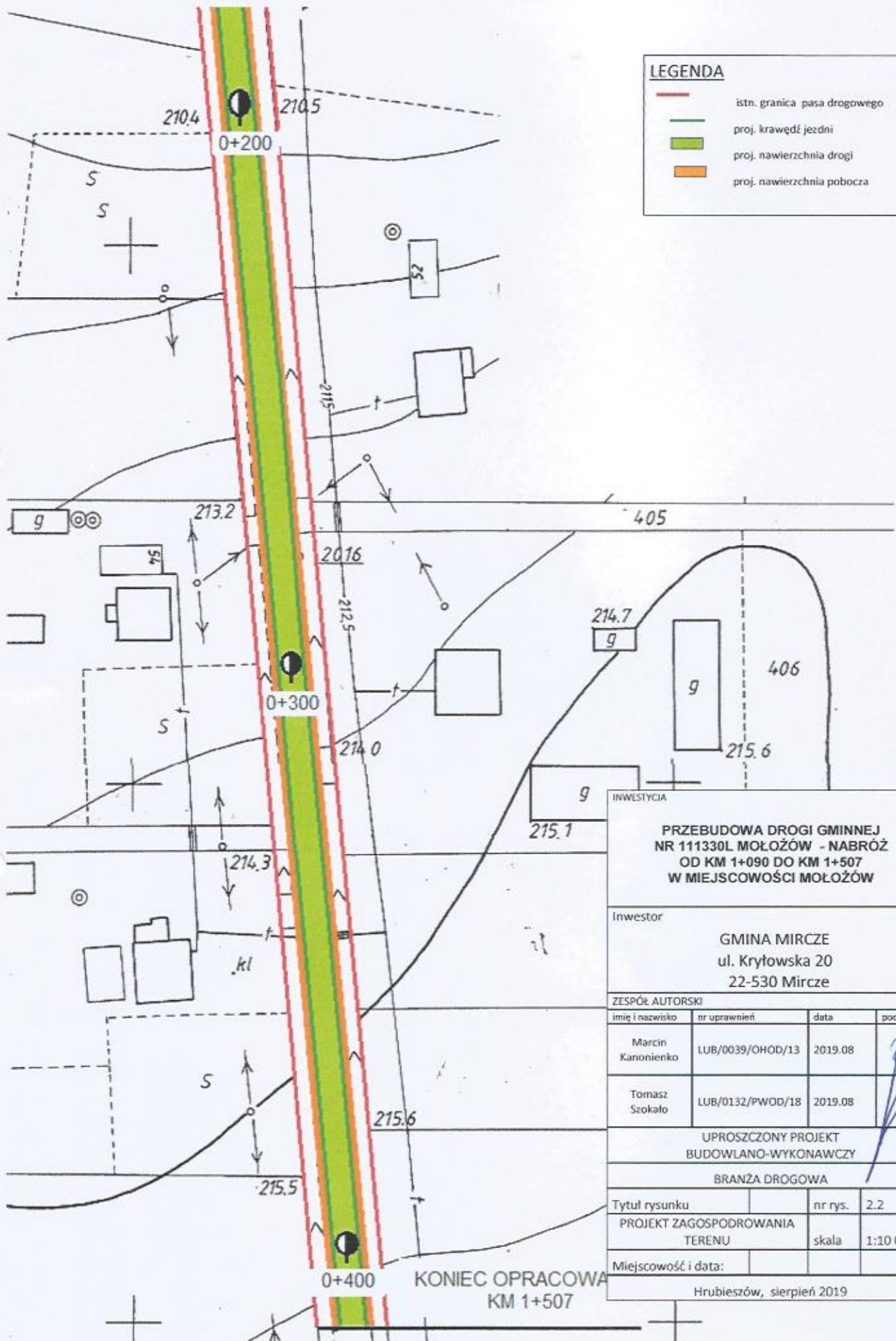
BRANŻA DROGOWA

Tytuł rysunku		nr rys.	1
ORIENTACJA		skala	1:10 000
Miejscowość i data:			
Hrubieszów, sierpień 2019			

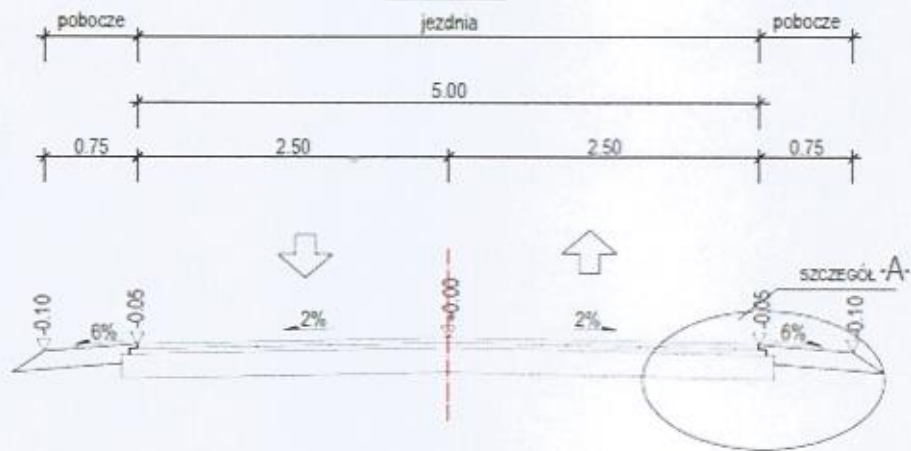


# LEGENDA

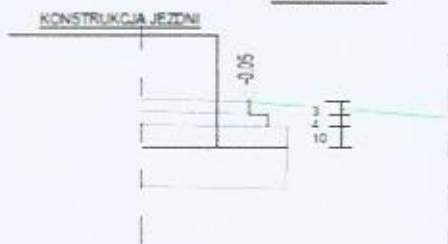
- istn. granica pasa drogowego
- proj. krawędź jezdni
- proj. nawierzchnia drogi
- proj. nawierzchnia pobocza



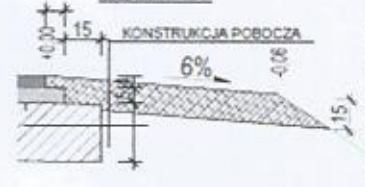
Przekrój A-A  
skala 1:50



SZCZEGÓŁ "A"  
skala 1:20



skala 1:20



INWESTYCJA  
**PRZEBUDOWA DRÓGI GMINNEJ  
NR 111330L MOŁOŻÓW -NABRÓŻ  
OD KM 1+090 DO KM 1+507  
W MIEJSCOWOŚCI MOŁOŻÓW**

Inwestor

GINA MIRCZE  
ul. Kryłowska 20  
22-530 Mircze

ZESPÓŁ AUTORSKI

imię i nazwisko	nr uprawnień	data	podpis
Marcin Kanonienko	LUB/0039/OHOD/13	2019.08	
Tomasz Szokało	LUB/0132/PWOD/18	2019.08	

UPROSZCZONY PROJEKT  
BUDOWLANO-WYKONAWCZY

BRANŻA DROGOWA

Tytuł rysunku

Przekrój normalny

Miejscowość i data:

Hrubieszów, sierpień 2019